

Festsitzende Implantatversorgung



Einzelzahnücke



Einzelzahnersatz



Schaltlücke (zahnbegrenzte Lücke)



Implantatbrücke



Freiendsituation (verkürzte Zahnreihe)



Einzelkronen auf mehreren Implantaten

Abnehmbare Implantatversorgung



Zahnloser Unterkiefer



Zahnloser Unterkiefer mit vier Implantaten



Befestigung mit Kugelankern



Befestigung mit Druckknöpfen (Locatoren)



Befestigung mit Doppelkronen



Befestigung mit einem Steg

Ablauf einer Implantatversorgung



freigelegt



Bohrung mit Spezialbohrer



Einheilen des eingesetzten Implantats



Ausformen des Zahnfleisches

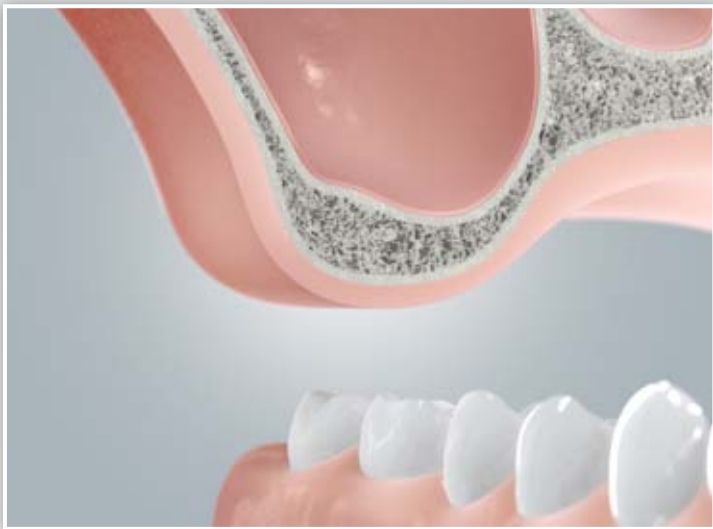


Zahnimplantat, Implantataufbau und Zahnkrone

Knochenaufbau im Unterkiefer und Oberkiefer



Knochendefizit am Implantat



Knochenabbau im Oberkiefer



Knochenaufbau



Knochenaufbau im Oberkiefer (Sinusbodenelevation)



Implantatkrone nach Knochenaufbau



Implantatkrone nach Sinusbodenelevation